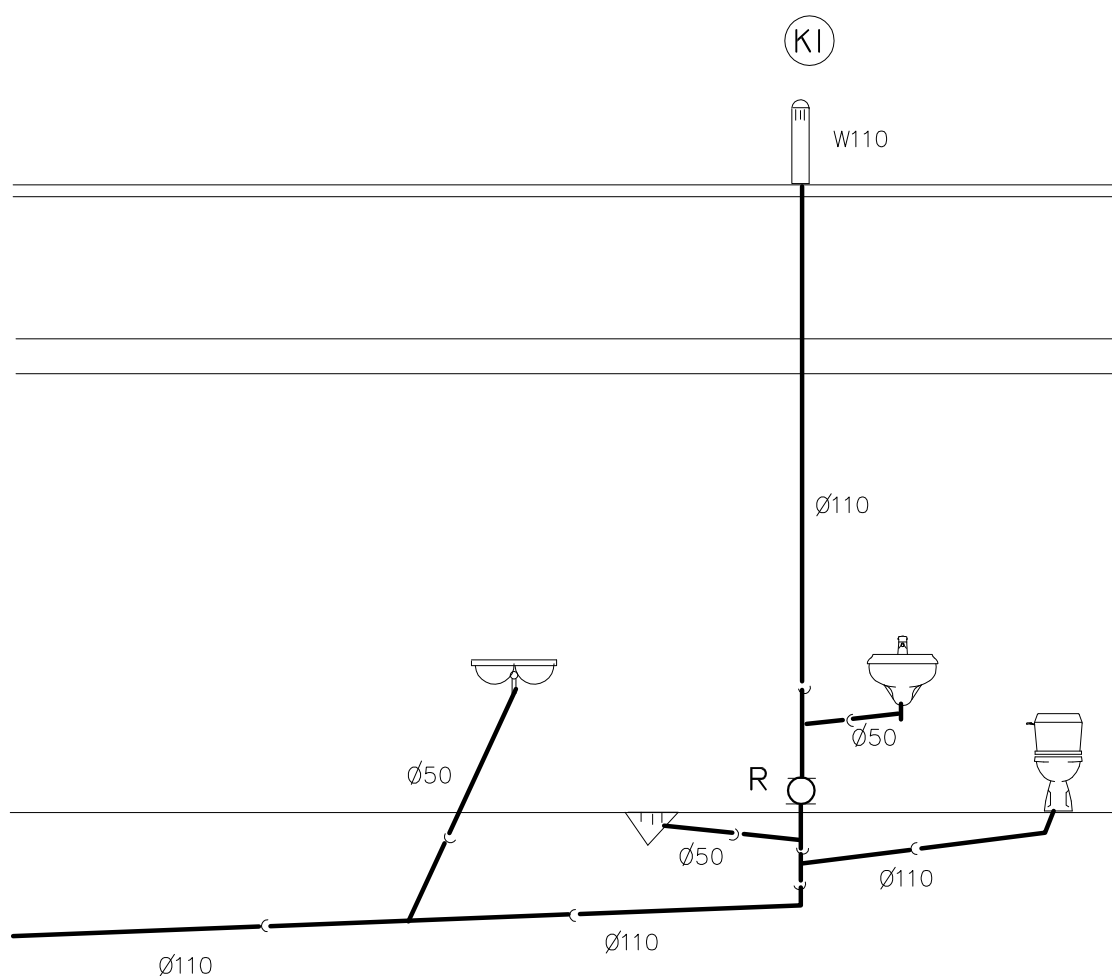


# KANALIZACJA



Spec: INSTALACJE SANITARNE	Skala:
Obiekt: Świetlica wiejska	Rys Nr.
Adres: Wilkowa	5
Temat: Kanalizacja	Data:
	16.04.10
mgr inż. Stanisław KOWALCZEWSKI	
Uprawnienia bud. Nr 96/Tbg/81	