



## **APEL**

### **do hodowców trzody chlewnej**

**Ministra Rolnictwa i Rozwoju Wsi**

**oraz**

**Głównego Lekarza Weterynarii**

**Szanowni Państwo!**

**ASF, czyli afrykański pomór świń – nie jest groźny dla ludzi, ale jest bardzo szkodliwy dla gospodarki i niebezpieczny dla Waszych gospodarstw.**

Główną przyczyną rozprzestrzeniania się wirusa są zarażone dziki. Niestety przyczyną bywa też człowiek i dlatego przypominamy o podstawowych zasadach postępowania.

**Prosimy o bezwzględne przestrzeganie zasad bioasekuracji:**

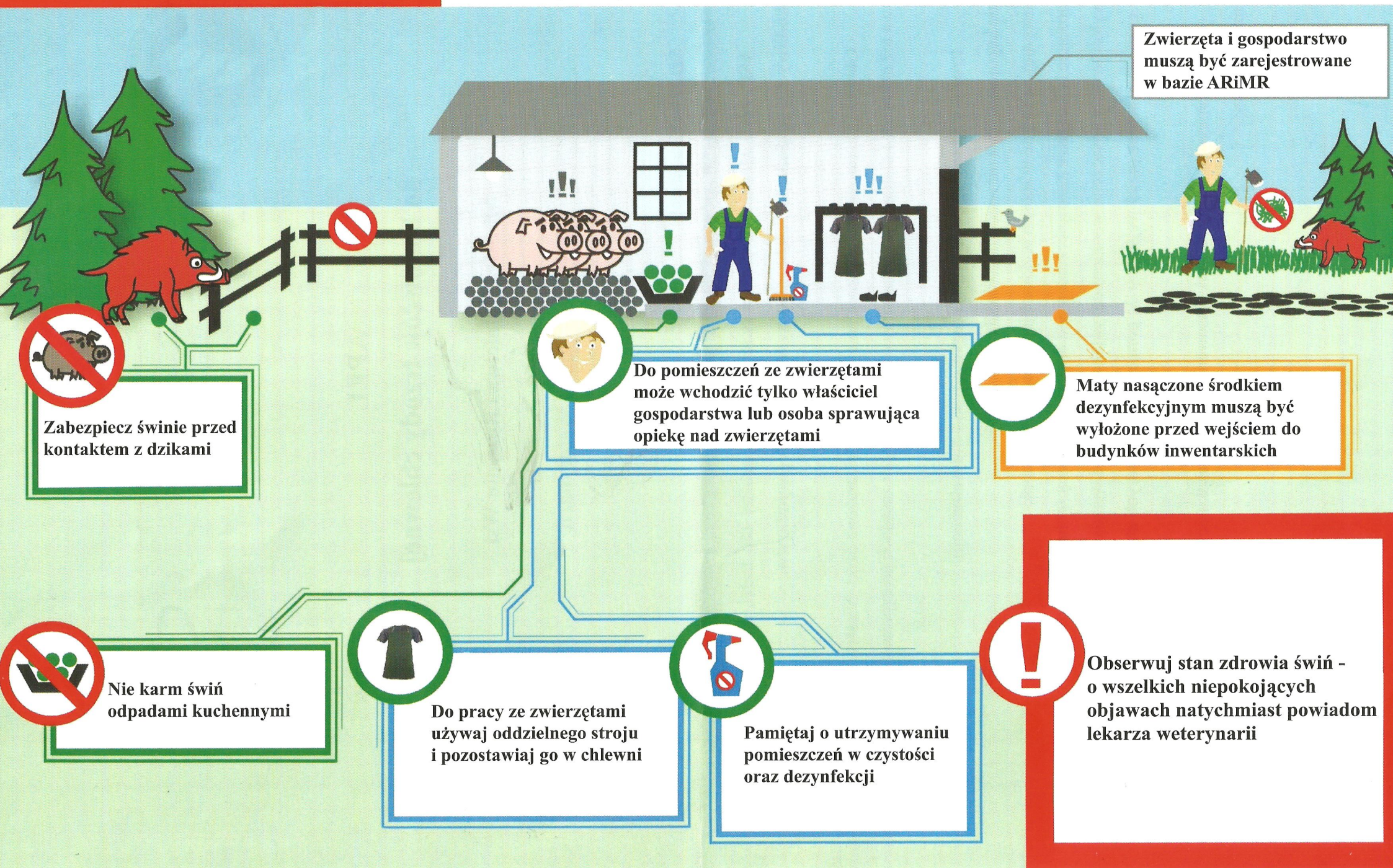
- nie kupujcie świń z niewiadomego źródła pochodzenia,
- utrzymujcie świnię w sposób wykluczający kontakt z dzikami,
- stosujcie tylko pasze zabezpieczone przed dostępem zwierząt wolno żyjących,
- wyłóżcie maty nasączone środkiem dezynfekcyjnym przed wjazdami i wyjazdami z gospodarstw oraz przed wejściami do pomieszczeń, w których utrzymywane są świnię.

Przypominamy też, że za brak stosowania zasad bioasekuracji będą nakładane kary administracyjne.



# UWAGA ! ASF

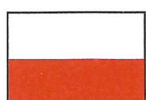
## ZASADY KTÓRYCH NALEŻY PRZESTRZEGAĆ W CELU OCHRONY GOSPODARSTWA PRZED WIRUSEM AFRYKAŃSKIEGO POMORU ŚWIŃ (ASF)







# Główny Lekarz Weterynarii



## Uwaga!

Główny Lekarz Weterynarii informuje, że:

- afrykański pomór świń (ASF) stwierdzono: w Rosji, Białorusi, Ukrainie, Litwie, Łotwie, Estonii, Polsce;
- choroba stanowi zagrożenie dla milionów świń i dzików oraz powoduje olbrzymie straty ekonomiczne;
- afrykański pomór świń, który nie jest groźny dla ludzi, może być przenoszony przez żywność.

Prosimy wyrzucać resztki jedzenia wyłącznie do zamykanych pojemników na śmieci.



## Achtung!

Der leitende Amtstierarzt informiert:

- die Afrikanische Schweinepest wurde in: Russland, Weißrussland, Ukraine, Litauen, Lettland, Estland und Polen bestätigt;
- diese Krankheit bedroht Millionen Haus- und Wildschweine und verursacht große wirtschaftliche Verluste;
- Lebensmittel können die für den Menschen ungefährliche Krankheit übertragen.

Bitte werfen Sie Speisereste nur in verschlossene Müllbehälter.



## Attention!

Chief Veterinary Officer informs that:

- african swine fever (ASF) has occurred in: Russia, Belarus, Ukraine, Lithuania, Latvia, Estonia, Poland;
- the disease poses a threat to millions of pigs and wild boar, and it causes tremendous economic losses;
- african swine fever, which is not dangerous to humans, can be transmitted by food.

Please place leftover food only in lockable trash cans.



## Внимание!

Главный ветеринарный врач сообщает, что:

- случаи африканской чумы свиней выявлены в: России, Беларуси, Украине, Литве, Латвии, Эстонии, Польше;
- болезнь представляет собой угрозу для миллионов свиней и кабанов, а также приводит к огромному экономическому ущербу;
- это неопасное для человека заболевание может передаваться через пищу.

Просим выбрасывать остатки пищи только в закрытые контейнеры для мусора.