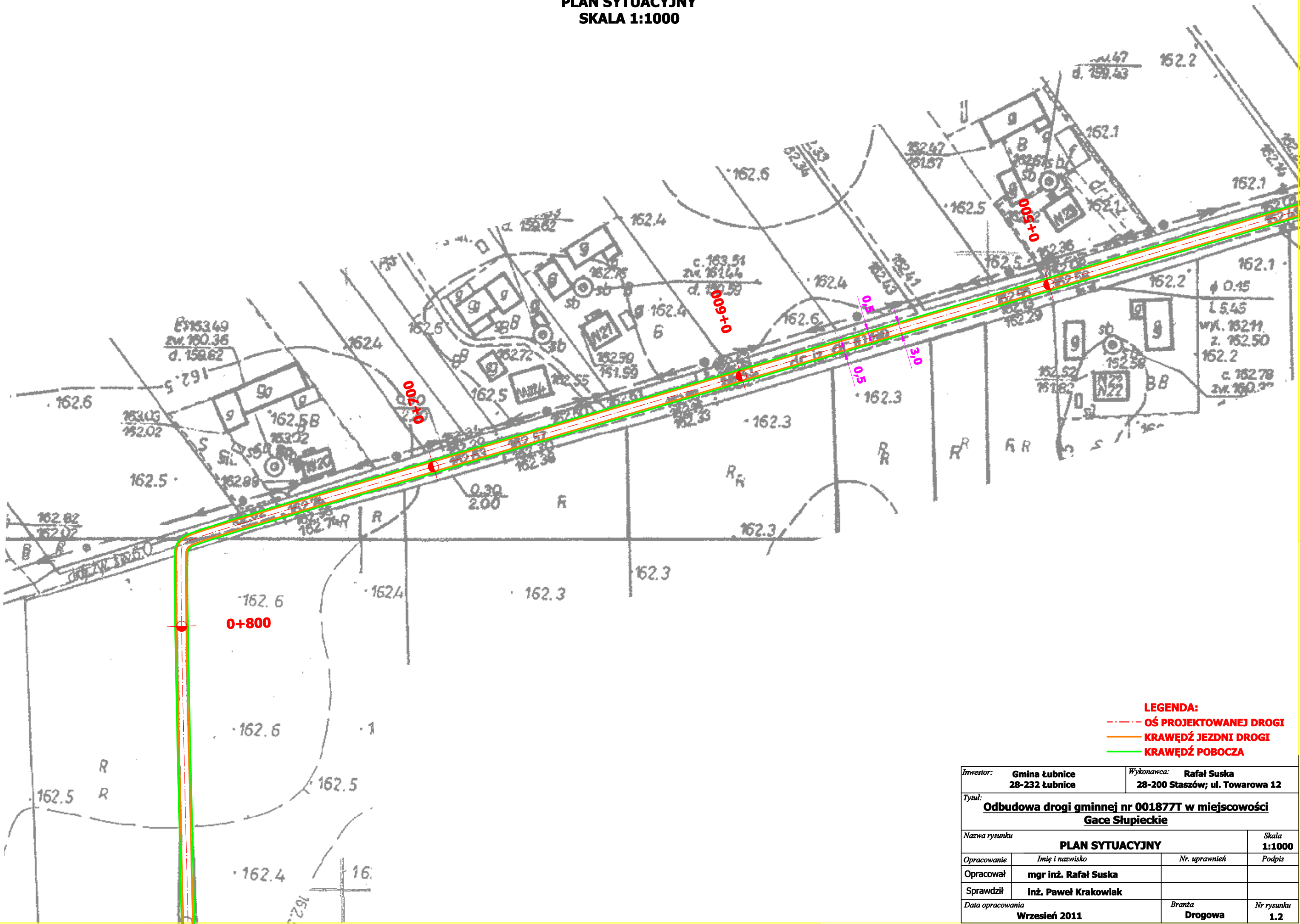


PLAN SYTUACYJNY
SKALA 1:1000



- LEGENDA:**
- OŚ PROJEKTOWANEJ DROGI
 - KRAWĘDŹ JEZDNI DROGI
 - KRAWĘDŹ POBOCZA

Inwestor: Gmina Łubnice 28-232 Łubnice		Wykonawca: Rafał Suska 28-200 Staszów; ul. Towarowa 12	
Tytuł: <u>Odbudowa drogi gminnej nr 001877T w miejscowości</u> <u>Gace Słupieckie</u>			
Nazwa rysunku			Skala 1:100
PLAN SYTUACYJNY			
Opracowanie	Imię i nazwisko	Nr. uprawnień	Podpis
Opracował	mgr inż. Rafał Suska		
Sprawdził	inż. Paweł Krakowiak		
Data opracowania Wrzesień 2011		Branża Drogowa	Nr rysunku 1.2