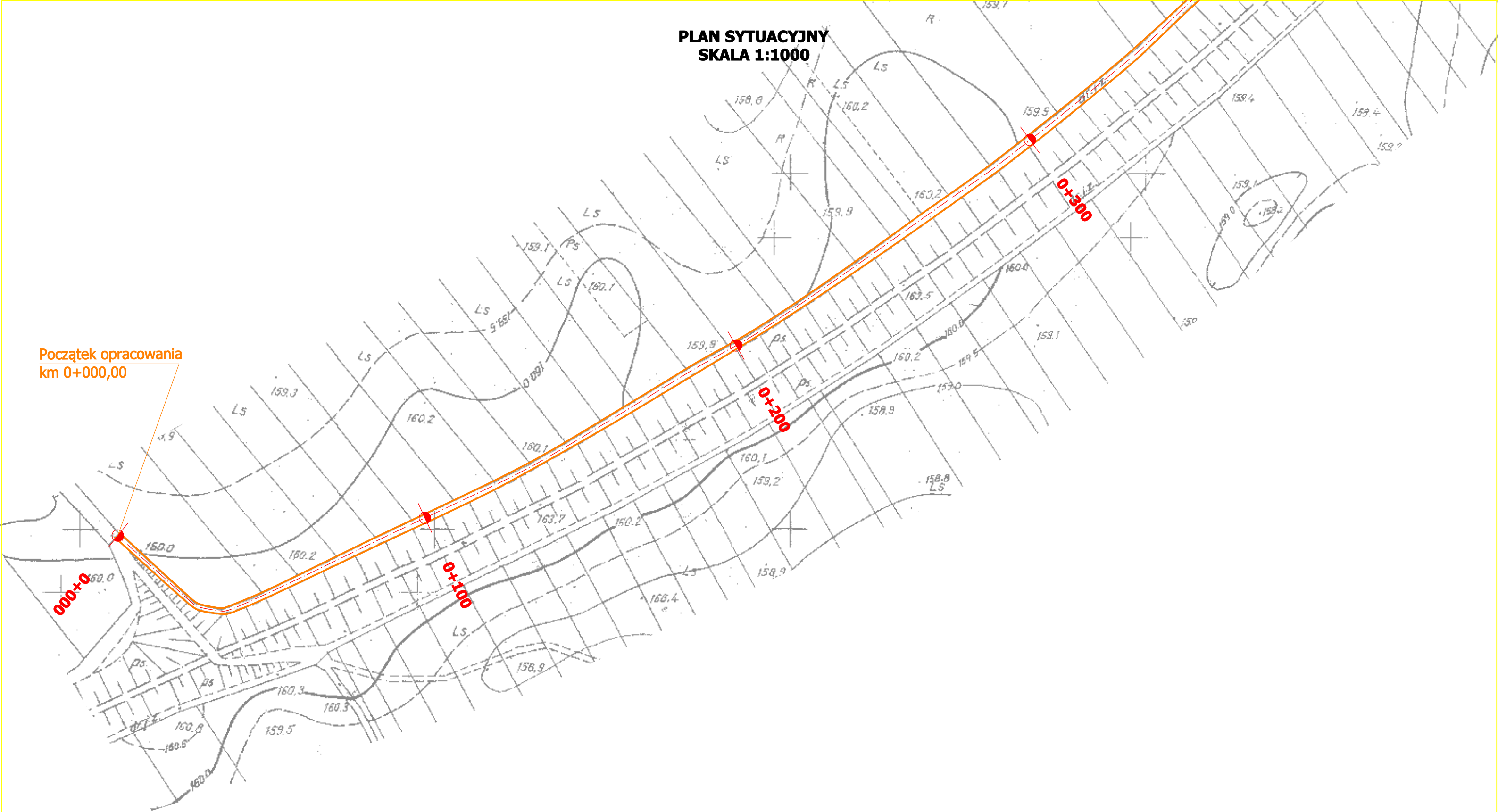


PLAN SYTUACYJNY
SKALA 1:1000

Początek opracowania
km 0+000,00



LEGENDA:
— OŚ PROJEKTOWANEJ DROGI
— KRAWĘDZ KORONY DROGI

Inwestor:	Gmina Łubnice 28-232 Łubnice	Wykonawca:	Rafał Suska 28-200 Staszów; ul. Towarowa 12
-----------	---------------------------------	------------	--

Tytuł:
Odbudowa drogi dojazdowej do gruntów ornych w miejscowości Budziska uszkodzonej w wyniku powodzi maj -czerwiec 2010r.

Nazwa rysunku	PLAN SYTUACYJNY		Skala 1:1000
---------------	-----------------	--	-----------------

Opracowanie	Imię i nazwisko	Nr. uprawnień	Podpis
-------------	-----------------	---------------	--------

Opracował	mgr inż. Rafał Suska		
-----------	----------------------	--	--

Sprawdził	inż. Paweł Krakowiak		
-----------	----------------------	--	--

Data opracowania	Wrzesień 2011	Branża Drogowa	Nr rysunku 1.1
------------------	---------------	-------------------	-------------------