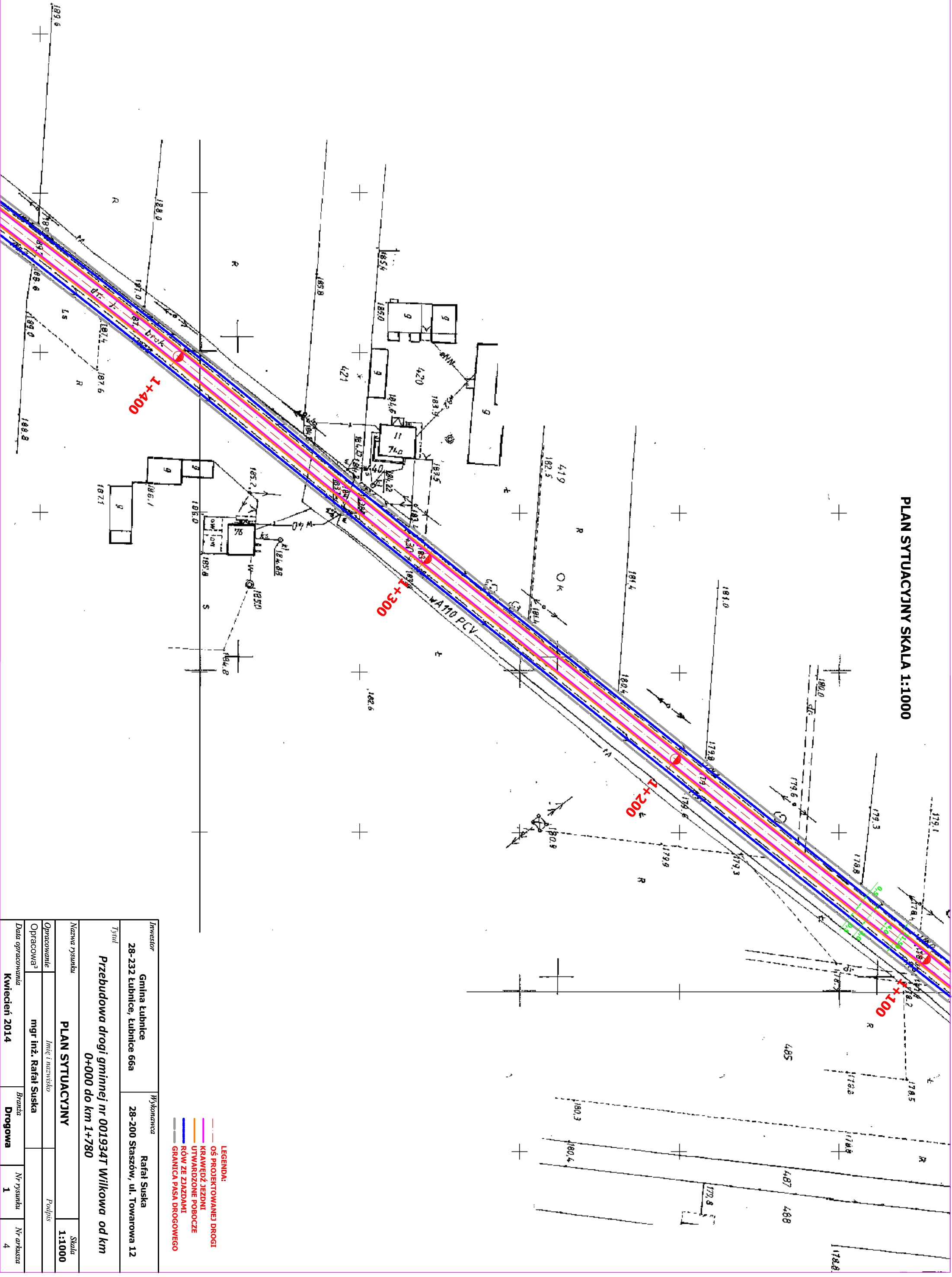


PLAN SYTUACYJNY SKALA 1:1000



Inwestor		Wykonawca	
Gmina Łubnice		Rafał Suska	
28-232 Łubnice, Łubnice 66a		28-200 Staszów, ul. Towarowa 12	
Tytuł			
Przebudowa drogi gminnej nr 001934T Wilkowa od km 0+000 do km 1+780			
Nazwa rysunku		Skala	
PLAN SYTUACYJNY		1:1000	
Opracowanie	Imię i nazwisko		Podpis
Opracował	mgr inż. Rafał Suska		
Data opracowania		Branża	Nr arkusza
Kwiecień 2014		Drogowa	4
		Nr rysunku	1