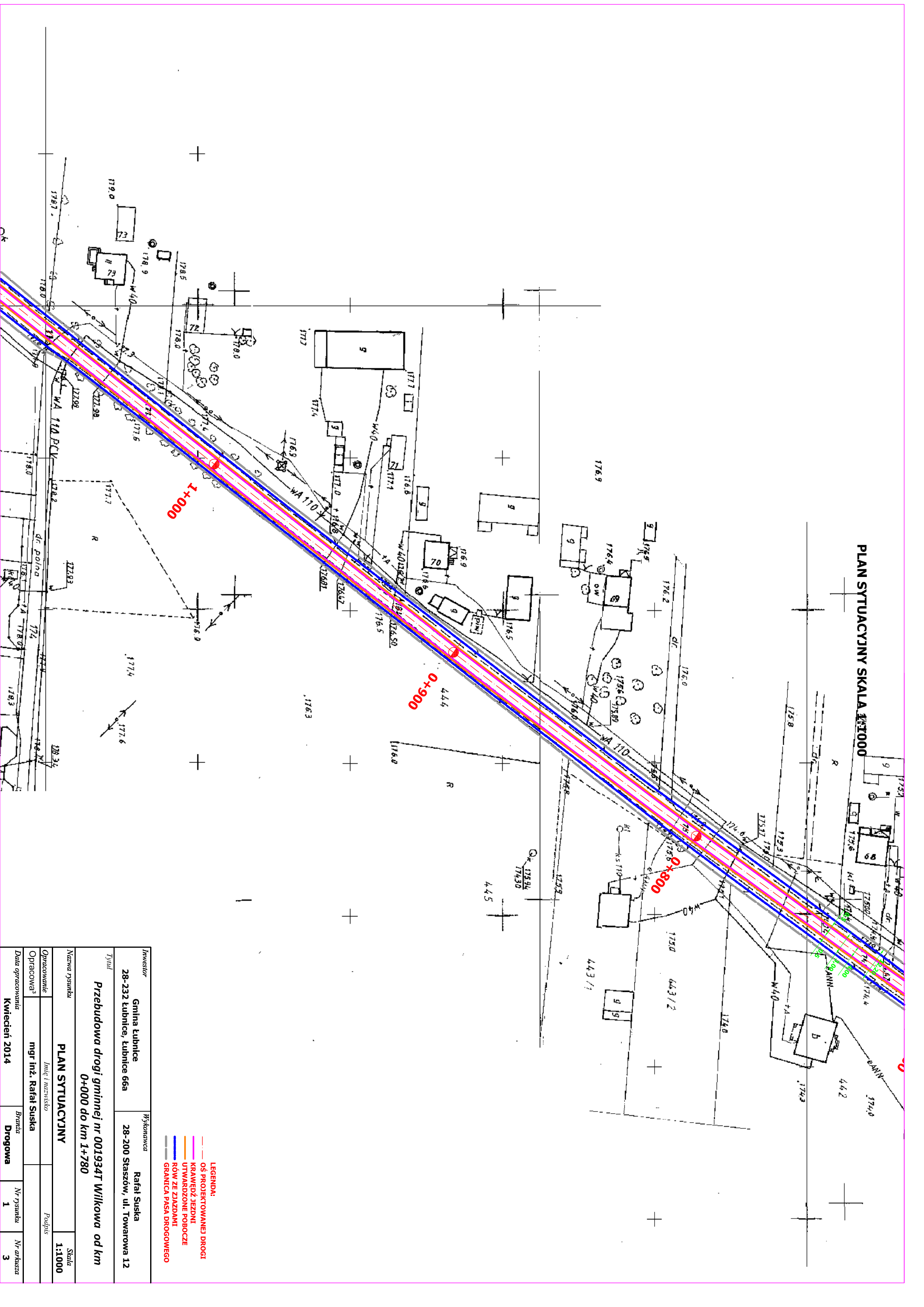


PLAN SYTUACYJNY SKALA 1:1000

LEGENDA:

- OŚ PROJEKTOWANEJ DROGI
- KRAWĘDZ JEZDNI
- UTWARDZONE POBOCZE
- RÓW ZE ZLIWZAMI
- GRANICA PASA DROGOWEGO

Inwestor		Wykonawca	
Gmina Łubnice		Rafał Suska	
28-232 Łubnice, Łubnice 66a		28-200 Staszów, ul. Towarowa 12	
Tytuł			
Przebudowa drogi gminnej nr 001934T Wilkowa od km 0+000 do km 1+780			
Nazwa rysunku		Skala	
PLAN SYTUACYJNY		1:1000	
Opracowanie		Podpis	
mgr inż. Rafał Suska			
Data opracowania		Nr rysunku	
Kwiecień 2014		1	
Branża		Nr arkusza	
Drogowa		3	



Investor	Gmina Łubnice 28-232 Łubnice, łubnice 66a	Wykonawca	Rafał Suska 28-200 Staszów, ul. Towarowa 12
Tytuł			
Przebudowa drogi gminnej nr 001934T Wilkowa od km 0+000 do km 1+780			
Nazwa rysunku			
PLAN SYTUACYJNY		Skala 1:1000	
Opracowanie		Imię i nazwisko	Podpis
Opracował	mgr inż. Rafał Suska		
Data opracowania	Kwiecień 2014	Branża	Drogowa
		Nr rysunku	Nr arkusza
		1	3