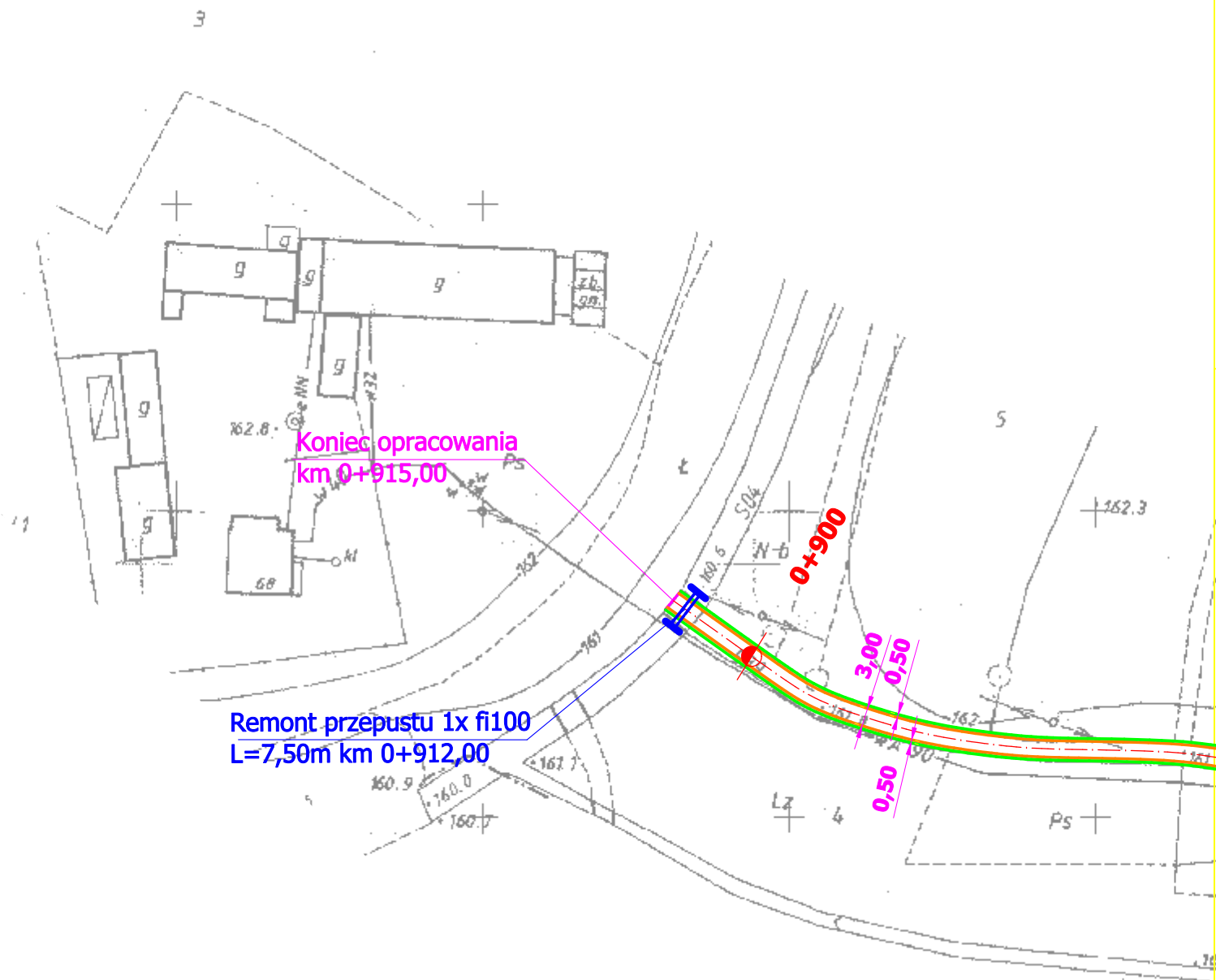


PLAN SYTUACYJNY SKALA 1:1000



LEGENDA:

- OŚ PROJEKTOWANEJ DROGI
- KRAWĘDŹ JEZDNI DROGI
- KRAWĘDŹ POBOCZA

Inwestor: Gmina Łubnice 28-232 Łubnice		Wykonawca: Rafał Suska 28-200 Staszów; ul. Towarowa 12	
Tytuł: Odbudowa drogi gminnej nr 001927T Zalesie - Warszawa od km 0+000 do km 0+915			
Nazwa rysunku PLAN SYTUACYJNY			Skala 1:1000
Opracowanie	Imię i nazwisko	Nr. uprawnień	Podpis
Opracował	mgr inż. Rafał Suska		
Sprawdził	inż. Paweł Krakowiak		
Data opracowania Marzec 2012		Branża Drogowa	Nr rysunku 1.3