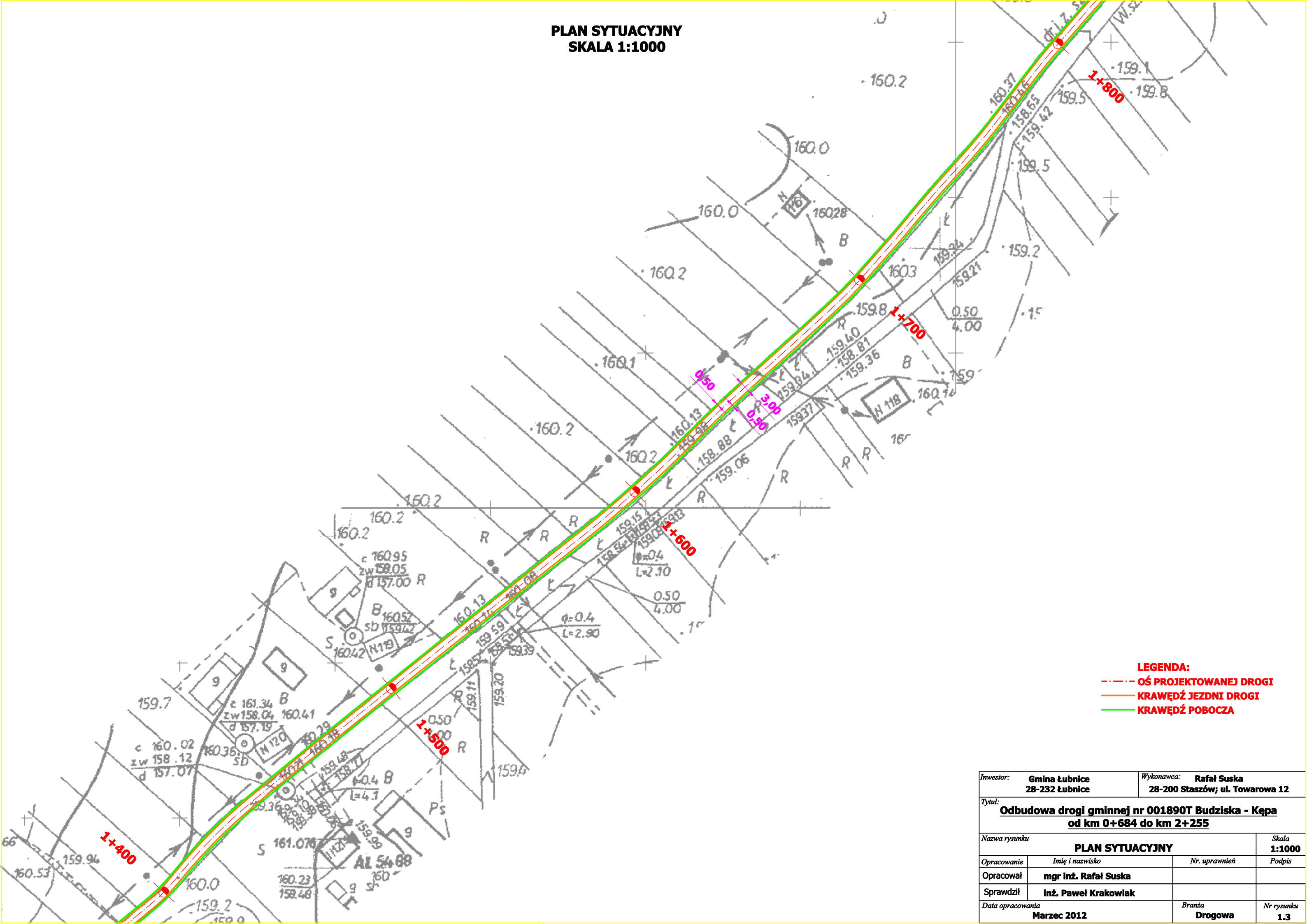


PLAN SYTUACYJNY
SKALA 1:1000



- LEGENDA:**
- OŚ PROJEKTOWANEJ DROGI
 - KRAWĘDŹ JEZDNI DROGI
 - KRAWĘDŹ POBOCZA

Inwestor: Gmina Łubnice 28-232 Łubnice		Wykonawca: Rafał Suska 28-200 Staszów; ul. Towarowa 12	
Tytuł: <u>Odbudowa drogi gminnej nr 001890T Budziska - Kępa</u> <u>od km 0+684 do km 2+255</u>			
Nazwa rysunku PLAN SYTUACYJNY			Skala 1:1000
Opracowanie	Imię i nazwisko	Nr. uprawnień	Podpis
Opracował	mgr inż. Rafał Suska		
Sprawdził	inż. Paweł Krakowiak		
Data opracowania Marzec 2012		Branża Drogowa	Nr rysunku 1.3