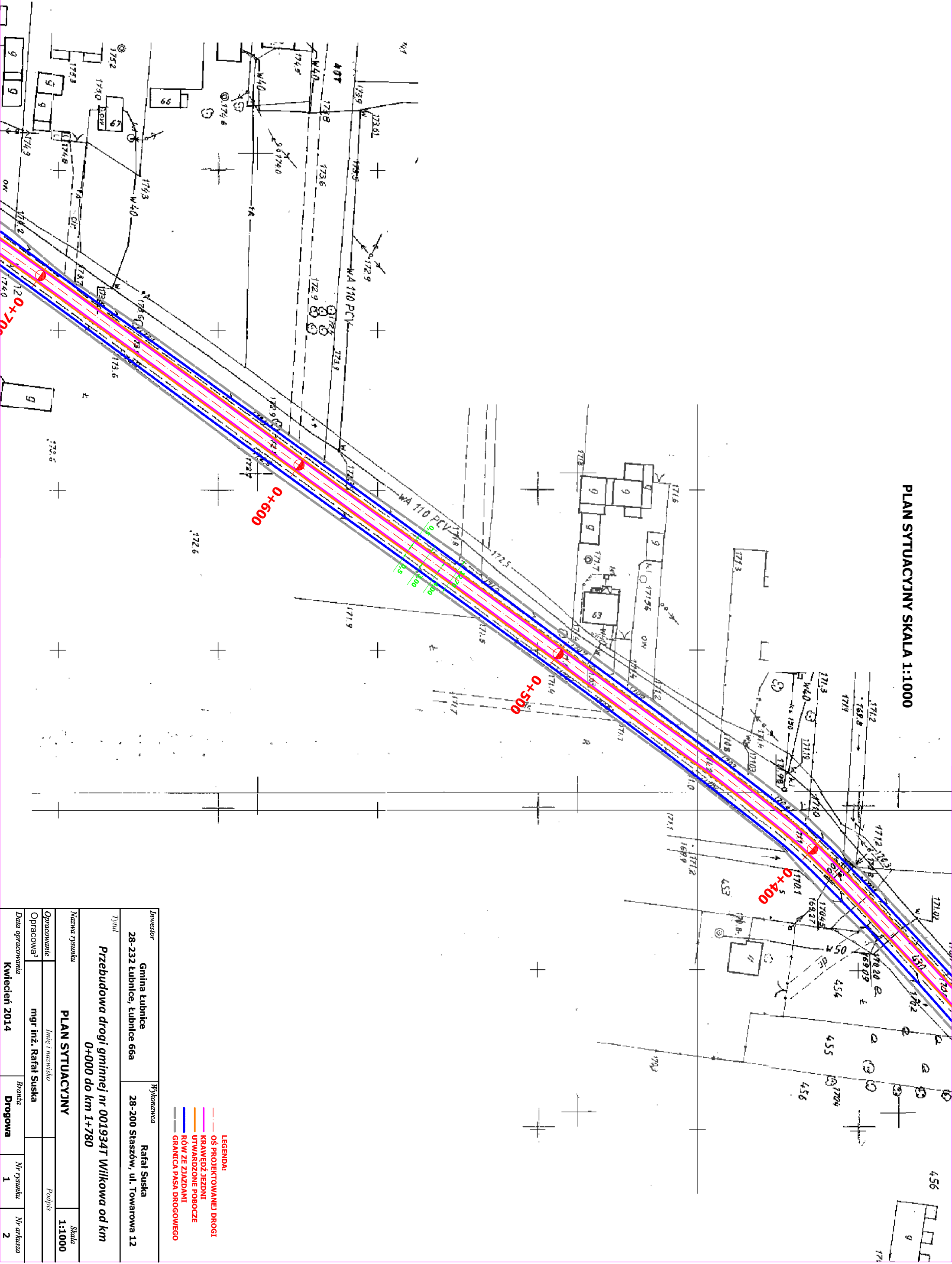


PLAN SYTUACYJNY SKALA 1:1000



- LEGENDA:
- OŚ PROJEKTOWANEJ DROGI
 - KRAWĘDZ JEZDNI
 - UTWARZONE POBOCZE
 - RÓW ZE ZJAZDAMI
 - GRANICA PASA DROGOWEGO

Inwestor		Wykonawca	
Gmina Łubnice		Rafał Suska	
28-232 Łubnice, Łubnice 66a		28-200 Staszów, ul. Towarowa 12	
Tytuł			
Przebudowa drogi gminnej nr 001934T Wilkowa od km 0+000 do km 1+780			
Nazwa rysunku		Skala	
PLAN SYTUACYJNY		1:1.000	
Opracowanie		Podpis	
Opracował	mgr inż. Rafał Suska		
Data opracowania		Branża	Nr rysunku
Kwiecień 2014	Drogowa	1	Nr arkusza
			2