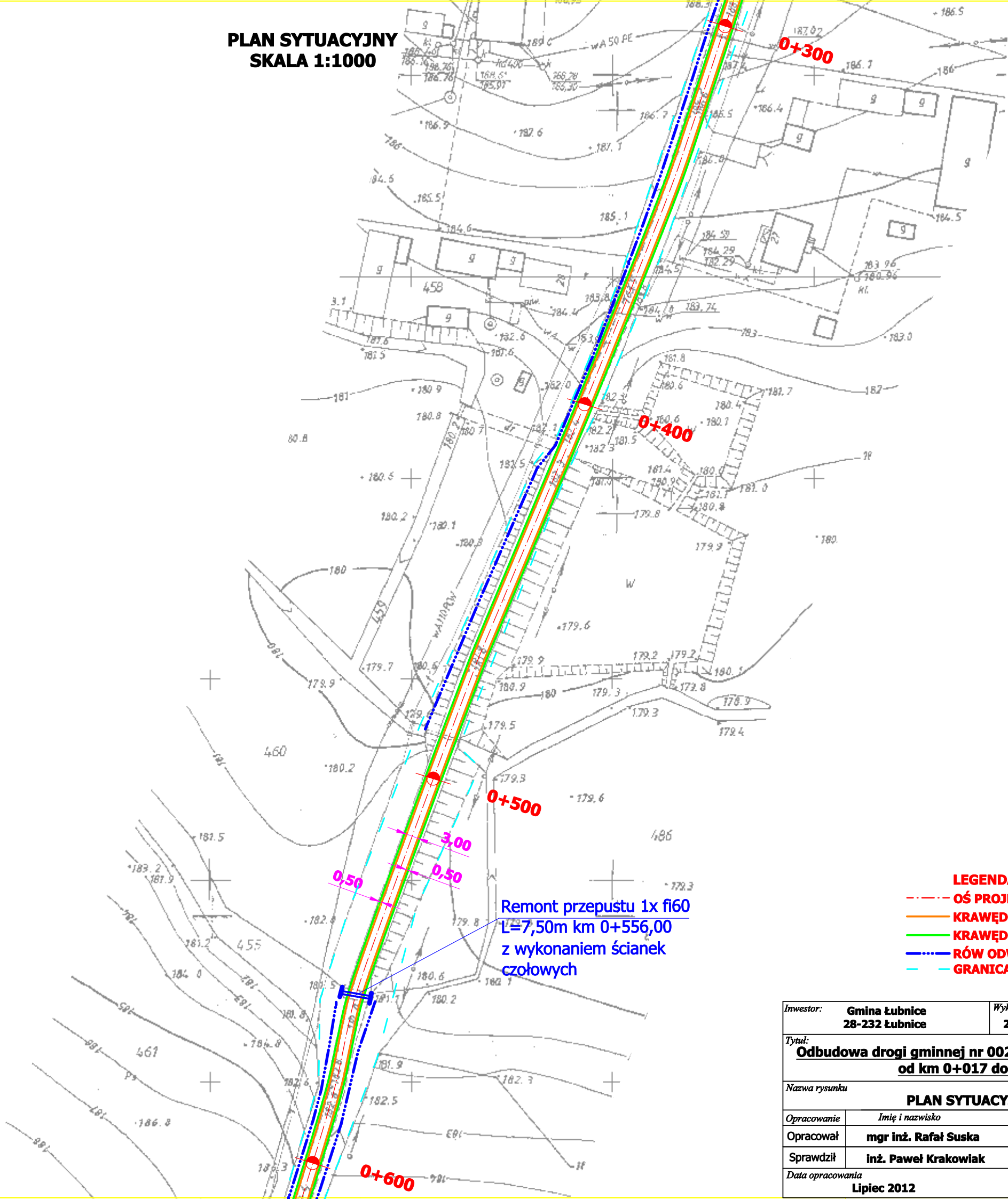


PLAN SYTUACYJNY  
SKALA 1:1000



- LEGENDA:**
- OŚ PROJEKTOWANEJ DROGI
  - KRAWĘDŹ JEZDNI
  - KRAWĘDŹ POBOCZA
  - RÓW ODWADNIAJĄCY ZE ZJAZDAMI
  - GRANICA PASA DROGOWEGO

Inwestor: <b>Gmina Łubnice 28-232 Łubnice</b>		Wykonawca: <b>Rafał Suska 28-200 Staszów; ul. Towarowa 12</b>	
Tytuł: <b><u>Odbudowa drogi gminnej nr 002011T Beszowa przez wieś od km 0+017 do km 1+080</u></b>			
Nazwa rysunku			Skala
<b>PLAN SYTUACYJNY</b>			<b>1:1000</b>
Opracowanie	Imię i nazwisko	Nr. uprawnień	Podpis
Opracował	<b>mgr inż. Rafał Suska</b>		
Sprawdził	<b>inż. Paweł Krakowiak</b>		
Data opracowania		Branża	Nr rysunku
<b>Lipiec 2012</b>		<b>Drogowa</b>	<b>1.2</b>