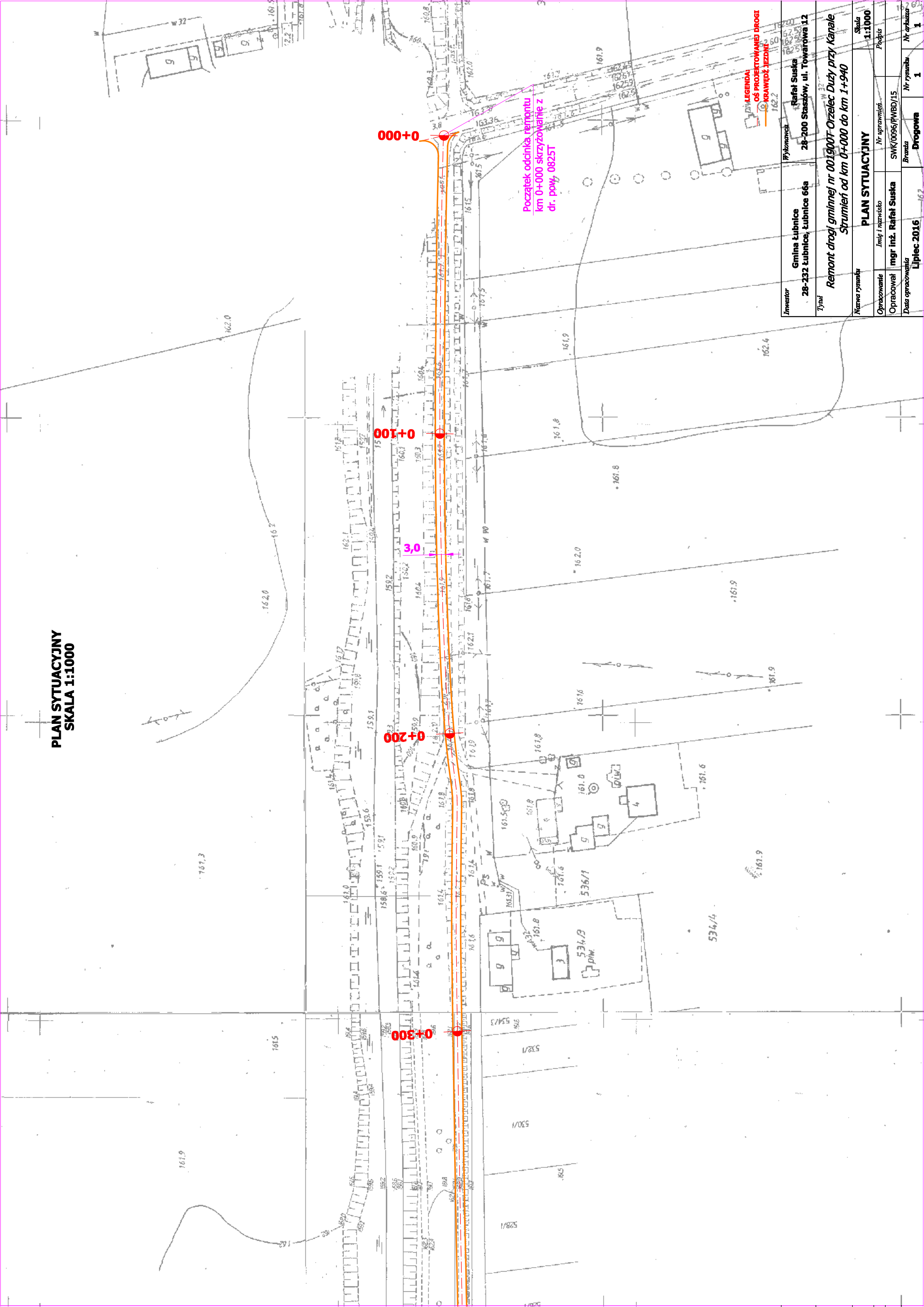


**PLAN SYTUACYJNY
SKALA 1:1000**



Początek odcinka remontu
km 0+000 skrzyżowanie z
dr. pow. 0825T

LEGENDA:
— OŚ PROJEKTOWANEJ DROGI
— KRAWĘDZ JEZDNI

Investor	Gmina Łubnice		Wykonawca	Rafał Suska
	28-232 Łubnice, Łubnice 66a		28-200 Staszów, ul. Towarowa 12	
Tytuł	Remont drogi gminnej nr 001900T Orzelec Duży przy Kanale Strumień od km 0+000 do km 1+940			
Nazwa rysunku	PLAN SYTUACYJNY			Skala 1:1000
Opracowanie	Imię i nazwisko	Nr uprawnień		Podpis
Opracował	mgr inż. Rafał Suska	SNK/00996/PWB/D/15		
Data opracowania	16.2	Branża	Nr rysunku	Nr arkusza
Lipiec 2016		Drogowa	1	1