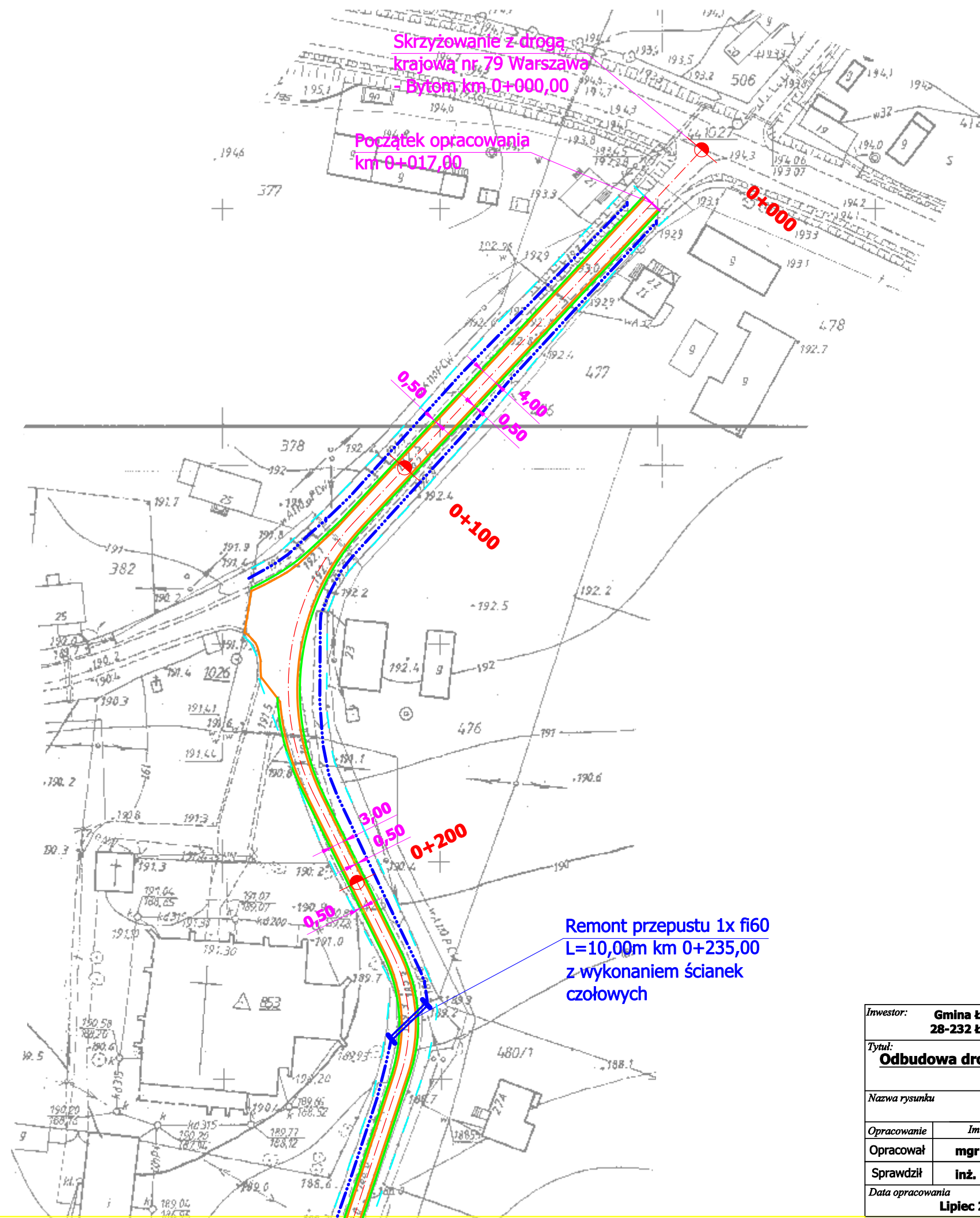


PLAN SYTUACYJNY
SKALA 1:1000



Skrzyżowanie z drogą
krajową nr 79 Warszawa
- Bytom km 0+000,00

Początek opracowania
km 0+017,00

Remont przepustu 1x fi60
L=10,00m km 0+235,00
z wykonaniem ścianek
czołowych

- LEGENDA:**
- OŚ PROJEKTOWANEJ DROGI
 - KRAWĘDŹ JEZDNI
 - KRAWĘDŹ POBOCZA
 - RÓW ODWADNIAJĄCY ZE ZJAZDAMI
 - GRANICA PASA DROGOWEGO

Inwestor: Gmina Łubnice 28-232 Łubnice		Wykonawca: Rafał Suska 28-200 Staszów; ul. Towarowa 12	
Tytuł: <u>Odbudowa drogi gminnej nr 002011T Beszowa przez wieś od km 0+017 do km 1+080</u>			
Nazwa rysunku PLAN SYTUACYJNY			Skala 1:1000
Opracowanie	Imię i nazwisko	Nr. uprawnień	Podpis
Opracował	mgr inż. Rafał Suska		
Sprawdził	inż. Paweł Krakowiak		
Data opracowania Lipiec 2012		Branża Drogowa	Nr rysunku 1.1