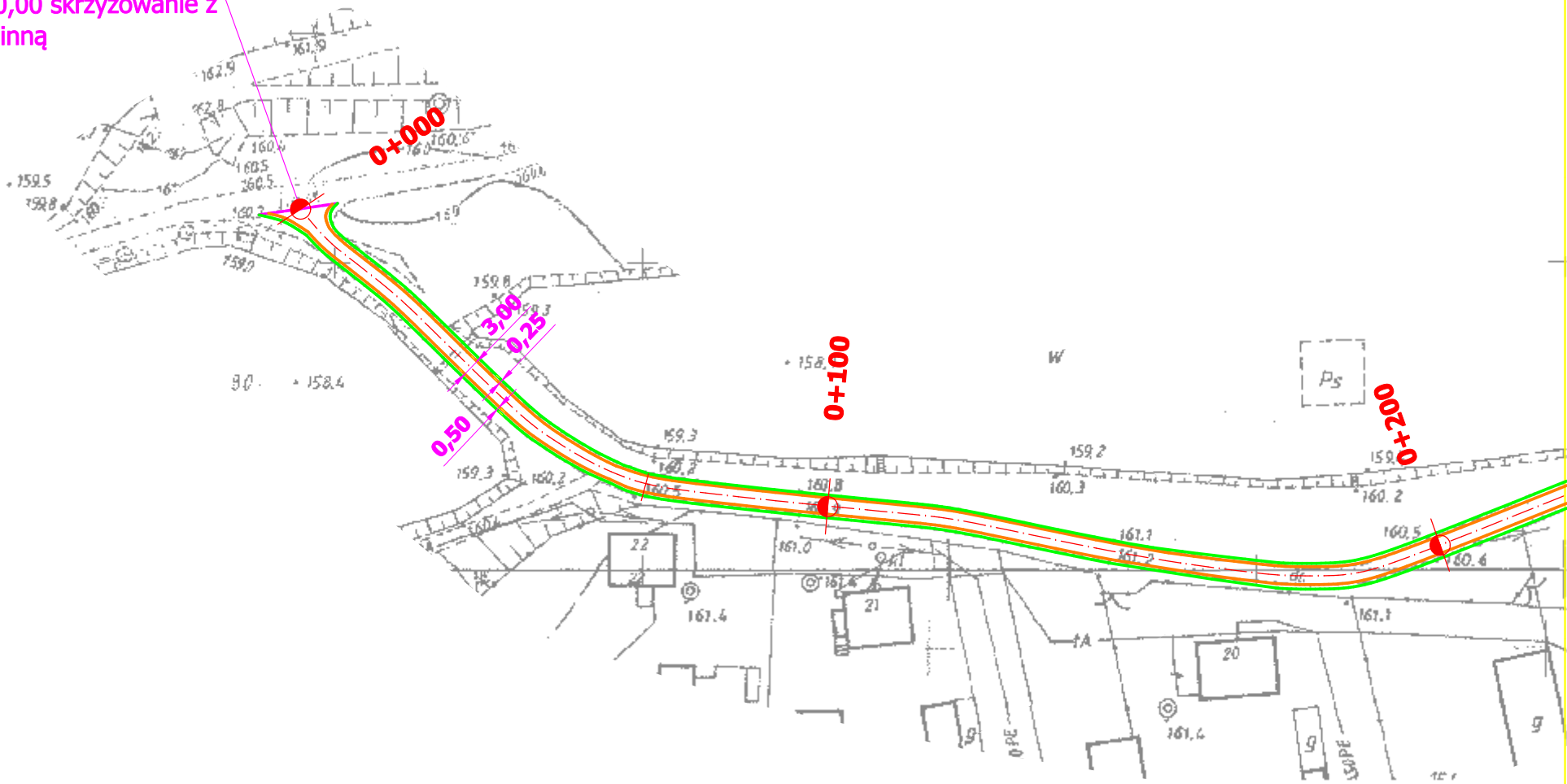


PLAN SYTUACYJNY  
SKALA 1:1000

Początek opracowania  
km 0+000,00 skrzyżowanie z  
drogą gminną



- LEGENDA:**
- OŚ PROJEKTOWANEJ DROGI
  - KRAWĘDŹ JEZDNI DROGI
  - KRAWĘDŹ POBOCZA

Inwestor: <b>Gmina Łubnice</b> <b>28-232 Łubnice</b>		Wykonawca: <b>Rafał Suska</b> <b>28-200 Staszów; ul. Towarowa 12</b>	
Tytuł: <b><u>Odbudowa drogi gminnej nr 001914T Rejterówka przez</u></b> <b><u>wieś od km 0+000 do km 0+565</u></b>			
Nazwa rysunku <b>PLAN SYTUACYJNY</b>			Skala <b>1:1000</b>
Opracowanie	Imię i nazwisko	Nr. uprawnień	Podpis
Opracował	<b>mgr inż. Rafał Suska</b>		
Sprawdził	<b>inż. Paweł Krakowiak</b>		
Data opracowania <b>Marzec 2012</b>		Branża <b>Drogowa</b>	Nr rysunku <b>1.1</b>