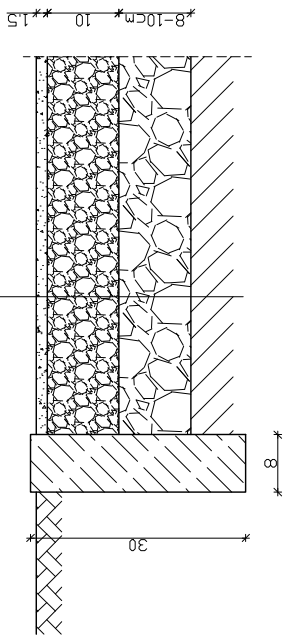


PRZEMIAN PRZEMIAN
PRZEMIAN PRZEMIAN

WARSTWA POLIURETANOWA 1,5cm – natryskowa
BETON JAMISTY – przepuszczalny – 10 cm
WYRÓWNIANIE TŁUCZEŃ 0,6–1,2mm – 8–10cm
istn. podłoże



BOISKO DO :
PIŁKI RĘCZNEJ : 20,00m x 34,00m
powierzchnia netto 680,00m²
SIATKÓWKI : 16,00m x 8,00m
powierzchnia netto 128,00m²
KOSZYKÓWKI : 16,00m x 8,00m
powierzchnia netto 360,00m²

POWIERZCHNIA BOISKA BRUTTO
24,00m x 36,00m = 864,00m²
GRUBOŚĆ LINII ROZGRANICZAJĄCYCH – 5,00cm

Temat	RZUT PRZYZMIENIA	Nr rys. 3
Obiekt	BOISKO WIELOFUNKCYJNE	Data: kwiecień 2010
Adres budowy	BUDZISKA, gm. ŁUBNICE dz nr 889	Skala/Format 1:200/A3
Branża	Architektura	Nr upr. Podpis
Projektant	inz. J. Kondek	126/KL/74
Asystent proj.	mqr inż. M. Turek	–